

Las Ayudas LEADER

pon
aragón
en tu mesa

Joaquín Lorenzo

III ENCUENTRO DESARROLLO RURAL SOSTENIBLE
Foro de emprendimiento en el sector agroalimentario.
Zaragoza 18 de Marzo de 2015



**GOBIERNO
DE ARAGON**

Departamento de Agricultura,
Ganadería y Medio Ambiente

Todas las comarcas rurales en 20 Grupos de Acción Local

Grupos Leader de Aragón



Comarcas de Aragón



¿Qué es L.E.A.D.E.R.?

Relación entre Actividades Económicas del Medio Rural.

Programa de desarrollo rural cofinanciado entre Ad N/R. y U.E. :

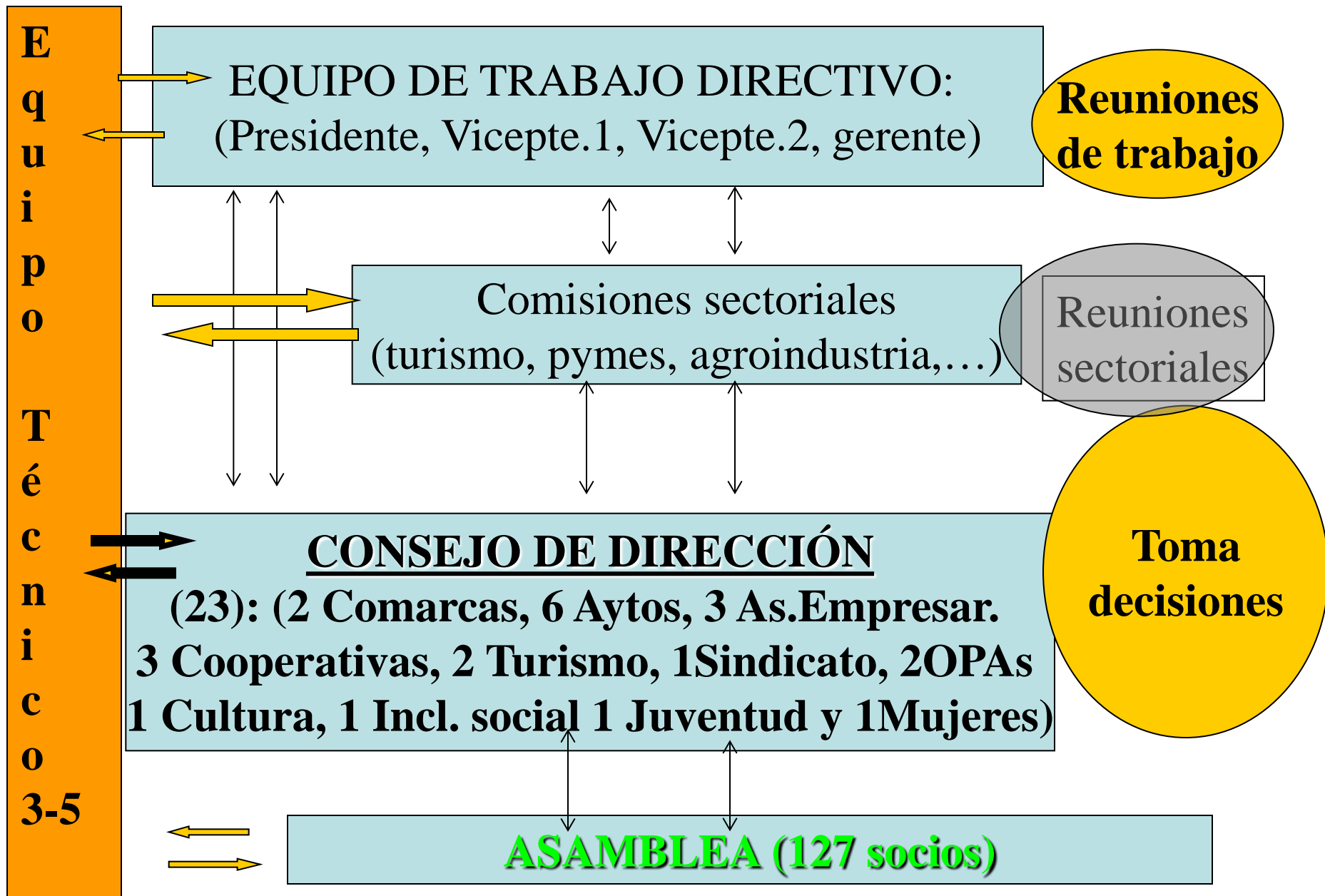
- De abajo arriba/participación de la población
- Innovación
- Diversificación de la actividad económica

Leader I 1991. /Leader II: 1994-1999 /Leader + 2000-2006.

LEADER 2007-2013

LEADER 2014/2020 = Desarrollo Local Participativo

Funcionamiento del G.A.L. (Grupo de Acción Local = Asc. s.a.l.)



Tipo de ayudas:



- Asesoramiento y Formación a la carta.
- **Subvenciones a fondo perdido**
- Convenio con entidades bancarias para la financiación de tu inversión.
- Información sobre otras ayudas.

Formación y asistencia técnica



Apoyo a los emprendedores agroalimentarios



Apoyo a las microempresas y servicios



Patrimonio rural y turismo



LEADER 14/20 (FEADER+FEDER+ FSE)

- Selección de Grupos.
- Elaborar una Estrategia de Desarrollo Local Participativa ajustada a las necesidades del territorio y sus gentes.
- Aprobación y firma de convenio GAL/DGA.
- Convocatorias anuales para emprendedores y entidades

Diversidad de paisajes



Objetivos y ámbitos de actuación Leader 14/20

1. Potenciar la I+D+i	1.1. Cooperación entre particulares
2. Mejorar acceso, uso y calidad de TIC	2.1. Promotores Privados
3. Mejorar competitividad de las PYMEs	3.1. Agroalimentación
	3.2. Forestal
	3.3 . Otras
4. Paso a una economía de bajo nivel de emisión de carbono en todos los sectores	4.1. Producción de energías renovables para autoconsumo y eficiencia energética de empresas.

Objetivos y ámbitos de actuación Leader 14/20

6. Conservar y proteger el medio ambiente y promover la eficiencia de los recursos	6.1. Conservación y protección del medio ambiente
	6.2. Cambio climático. Promover la eficiencia energética
8. Promover la sostenibilidad y la calidad en el empleo y favorecer la movilidad laboral	8.1. Inversiones materiales para la creación de empleo
	8.2. Acciones formativas en materia de empleo
9. Promover la inclusión social y luchar contra la pobreza y cualquier discriminación	9.1. Infraestructura social
	9.2. Acciones de desarrollo social
10. Invertir en educación, formación y formación profesional	10.1. Educación, formación y formación profesional

Pequeños núcleos de población/ hábitat disperso (masías)



Cooperación entre Grupos



PON ARAGÓN EN TU MESA

DE QUÉ FORMA INTENTAMOS LOGRAR NUESTROS OBJETIVOS

FORMACIÓN

INFORMACIÓN

SENSIBILIZACIÓN

PROMOCIÓN

ACTUACIONES con **CONSUMIDORES**



**VISITAS A CENTROS DE
PRODUCCIÓN**



**CHARLAS DEGUSTACIÓN
COMENTADAS**

**TALLERES DE LOS
SENTIDOS Y MARIDAJES**

TALLERES DE COCINA

ACTUACIONES CON ESCOLARES



VISITAS A CENTROS DE PRODUCCIÓN, UNIDADES DIDÁCTICAS



Unidades Didácticas Escolares



Calendario Huerto Escolar



El huerto



	OTOÑO			INVIERNO			PRIMAVERA			VERANO		
	S	O	N	D	E	F	M	A	M	J	J	A
achicorias	S	S		R	R	R	R					
acelgas	S	S	S	S	S	S	S	S	S	S	S	S
ajos		S	S									R
alcachofas	P	P					R	R	R	R		
berenjenas	R	R	R							P	P	
pimientos												R
bisaltos	S	S	S				R	R	R	R		
borrajas	S	S	S	S	S	S	S	S	S	S		R
calabacines	R	R	R						S	S	S	
calabazas	R	R	R									R
cardos				R	R	R	R	R		S	S	
cebollas	S	S	S							R	R	R
coles	P	P	R	R	R	R	R	R			S	S
brócolis												S
espinacas	S	S	R	R	R	R	R	R				S
fresas									R	R	R	P
judías								S	S	S	S	S
alubias									R	R	R	R
lechugas	S	S	S	S	S	S	S	S	S	S	S	S
melones	R	R						S	S			R
sandias	R	R										R
patatas								S	S	R	R	R
pepinos	R	R							S	S	R	R
perejil	R	S	S	R	R	R	R	R	R	R	R	R
pueros	R	S	S				S	S	S	R	R	R
remolachas	S	R	R	R	R	R	R	R	S	R	R	R
zanahorias	S	R	R	R	R	R	R	R	S	R	R	R
tomates	R	R								P	P	

EL MÉTODO
Hacer nuestro propio huerto es más fácil de lo que parece. Sólo necesitamos un mínimo de espacio, un poco de tiempo y mucha ilusión. Cultivar según los principios de la agricultura ecológica nos puede facilitar la tarea a la vez que obtendremos productos de gran calidad, saludables y sabrosos elaborados de forma respetuosa con el medio ambiente y optimizando los recursos propios del territorio. Se trata de aprovechar las técnicas de la agricultura tradicional junto a formas de lucha pasiva y otras estrategias sin emplear productos químicos de síntesis ni organismos genéticamente modificados.

LAS TAREAS
INSTALACIÓN: Bancal en el suelo o elevado con maceteros o tablas. Pendemos un mínimo de 27 cm de tierra más 3 cm de compost.
SIEMBRA O PLANTACIÓN: En semilla (siembra) o en plántula (plantación), según el cultivo.
RECOLECCIÓN: Esta es la parte más gratificante.
REGO: Mantendremos una humedad constante. Una vez a la semana en verano, o más si fuera necesario, y disminuimos la frecuencia según se acerque el invierno. Lo haremos hacia la noche para disminuir la evaporación y ahorrar agua.
REMOVER: la tierra (cavar) para oxigenarla antes de cada siembra o plantación.
ABONAR: la tierra antes de cada siembra/plantación y durante el crecimiento en función de las necesidades de cada cultivo.
ARRANCAR: las hierbas vivaces para que no entren en competencia con los productos cultivados.
ROTACIÓN: Dividiremos el huerto en 4 o 5 parcelas y rotaremos cada año los cultivos por familias para no agotar la tierra y evitar las plagas.
INSTALACIÓN DE VEGETACIÓN AUXILIAR: Plantas que ahuyenten las plagas o en las que viven especies depredadoras de estas.
LUCHA PASIVA: Colcaremos elementos de control pasivo frente a posibles plagas.

LOS ALIMENTOS ECOLÓGICOS EN EL MERCADO
Están regulados por la Unión Europea y son certificados por entidades de control autorizadas que suelen ser a nivel autonómico. En la etiqueta debemos encontrar:




Estos periodos están propuestos según la media general de Aragón. Si nos encontramos en una zona muy cálida avanzaremos hasta 2 y 3 semanas las fechas y si se trata de una zona muy fría al contrario.





Fondo europeo agrícola de desarrollo rural. Europa invierte en zonas rurales.



pon **aragon** en tu mesa

Red de huertos escolares









ACTUACIONES con RESTAURANTES



**ENCUENTROS CON PRODUCTORES, ASESORIAS
PERSONALIZADAS, JORNADAS GASTRONÓMICAS,
ACCIONES EN ESCUELAS DE HOSTELERIA**



ACTUACIONES CON COMERCIOS Y DISTRIBUIDORES

pon
aragón
en tu mesa

tiendas

**Es bueno,
es de Aragón**



www.ponaragonentumesa.com

pon
aragón
en tu mesa

ACTUACIONES CON PRODUCTORES



**FORMACIÓN EN COMERCIALIZACIÓN, EN NUEVAS TECNOLOGÍAS,
ENCUENTROS CON DISTRIBUIDORES, CON
RESTAURANTES...Acciones con Productores ecológicos.**

pon
aragón
en tu mesa

Guía de Productores Agroalimentarios
del medio rural de Aragón



pon
aragón
en tu mesa

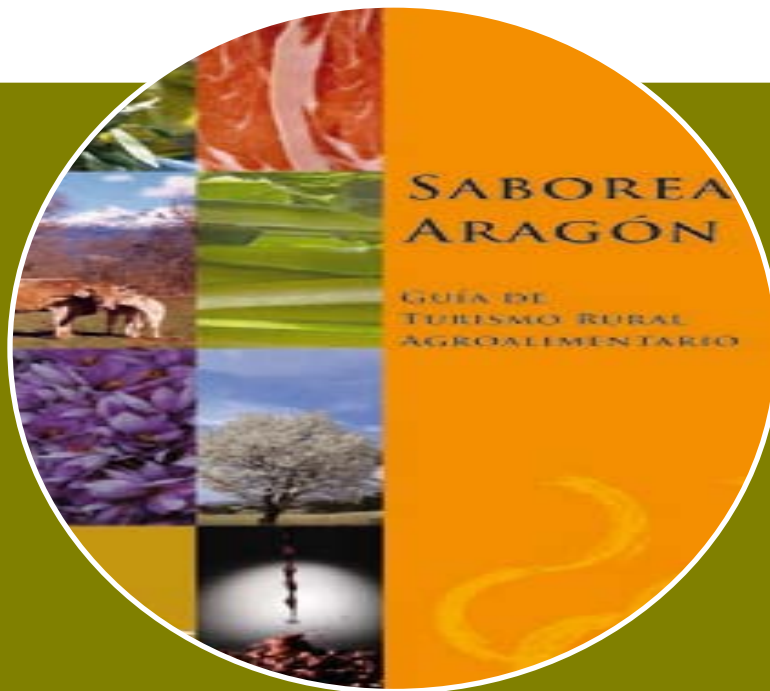
Guía de Comercios y Distribuidores
Agroalimentarios de Aragón



www.ponaragonentumesa.com



ACTUACIONES PROMOCIÓN



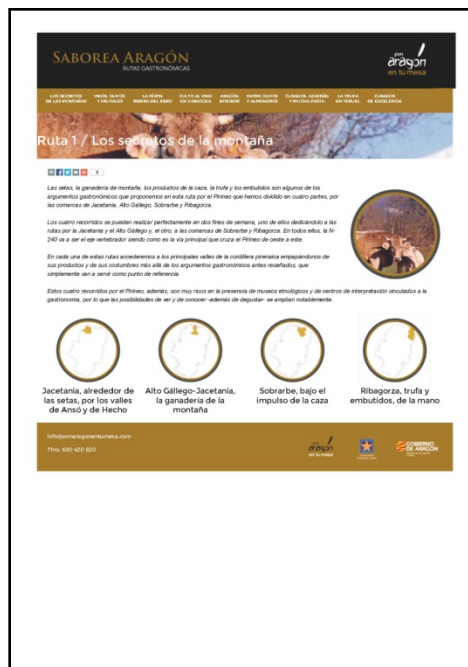
**WEB, PRENSA, RADIO, TV, BOLSAS
RECICLABLES, LIBRETAS, IMANES, FOLLETOS,
MERCHANDISING ...**

www.ponaragonentumesa.com

pon
aragón
en tu mesa

Plataforma Rutas Geoposicionadas “Saborea Aragón”

<http://www.ponaragonentumesa.com/rutas/>



**Y
JORNADAS
FORMATIVAS TURISMO
Y
AGROALIMENTACIÓN**

www.ponaragonentumesa.com



Gracias por su atención

Más información en

www.ponaragonentumesa.com

www.aragonrural.org

www.omezyma.es

**bajoaragon-
matarranya@omezyma.e**

www.ponaragonentumesa.com

