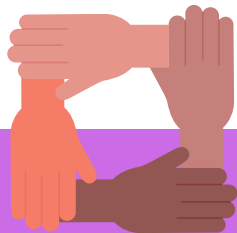


# ¿Por qué colaborar?



## ¿QUÉ PODEMOS HACER POR TU ENTIDAD?

Ayudarte:

- \* en tus necesidades del día a día
- \* en la toma de decisiones
- \* en optimizar tus recursos

1

## ¿QUÉ ES SOCIALFECM?

Es un proyecto de la Facultad de Economía y empresa que combina el aprendizaje del alumnado con el servicio a entidades sociales.

Las experiencias de los estudiantes se enmarcan en las asignaturas del grado que están cursando

2



## ¿QUIÉN LO HACE?

El servicio es prestado por estudiantes de la Facultad de Economía y Empresa bajo la supervisión de sus profesores.

El alumnado lo hace dentro de asignaturas, prácticas y trabajos finales de grado o máster.

3



## ¿QUÉ HACEMOS? Las actividades son muy diversas:

- análisis de datos,
- realización de encuestas,
- plan de comunicación
- investigación de mercados
- charlas de concienciación,
- campañas sensibilización,
- diseño de actividades y proyectos, etc.

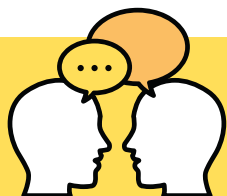
4



## CONSÚLTANOS

Buscamos puntos de conexión entre tus necesidades y las de nuestros estudiantes.

5



## ¿CÓMO CONTACTAR?

[socialfecem@unizar.es](mailto:socialfecem@unizar.es)

Más info:

[fecem.unizar.es/socialfecem](http://fecem.unizar.es/socialfecem)

6