

TEMA DEL DÍA

El reto demográfico

Páginas 2 a 9

EL FUTURO DE LA COMUNIDAD

Teruel existe pero se vacía

Desde el año 1970 la provincia ha perdido 40.000 habitantes y es la segunda menos poblada del país

Una gran manifestación tomará hoy las calles de Madrid para intentar frenar esta sangría

RUBÉN LÓPEZ
rlopez@aragon.elperiodico.com
ZARAGOZA

Teruel existe, pero se está vaciando. Y a un ritmo vertiginoso. En los últimos 48 años la provincia ha perdido 40.000 habitantes. Más que todos los que viven ahora en su capital. Si se echa la vista más atrás, la comparativa es demoledora: la población del territorio se ha reducido a la mitad en el último siglo, pasando de 266.000 residentes en 1910 a los 134.000 actuales (ver gráfico). Lo peor, sin duda, es que esta sangría no se detiene. En los últimos siete años la provincia ha perdido casi 10.000 habitantes debido, de nuevo, al envejecimiento, la emigración y la falta de oportunidades laborales.

Para intentar taponar esta herida y exigir soluciones a las administraciones públicas, miles de personas tomarán hoy las calles del centro de Madrid en una manifestación que se prevé histórica. Los turolenses no serán los únicos aragoneses presentes en la marcha. Las comarcas de La Jacetania, Los Monegros y Campo de Daroca también estarán representadas. A fin de cuentas, el problema de la despoblación afecta a gran parte de la comunidad, ya que 16 de las 33 comarcas tienen menos de diez habitantes por kilómetro cuadrado.

Con todo, la situación de Teruel es una de las más sangrantes. La provincia tiene la segunda densidad de población más baja del país (9,1 habitantes por kilómetro cuadrado), por detrás de Soria (8,7) y a años luz de la del conjunto del país (92). De hecho, si España tuviera la misma densidad demográfica, en el Estado vivirían 4,6 millones de habitantes.

Como ya hicieron en el 2003 en Madrid en una marcha histórica, Teruel Existe y Soria ¡Ya! volverán a denunciar hoy el «abandono» que vienen sufriendo por parte de los diferentes gobiernos centrales. «Queremos que se visualice el problema, poniendo encima de la mesa que a pesar de la ingente cantidad de dinero que ha llegado desde Europa la situación

se ha agravado; la marcha es una enmienda a la totalidad de las políticas llevadas a cabo en los últimos 40 años», denuncia el portavoz de Teruel Existe, Manuel Gimeno, que pide que antes de las elecciones todos los representantes políticos se comprometan a firmar «un gran pacto de Estado» para solucionar el problema.

Han pasado casi 20 años desde que la plataforma ciudadana se puso en marcha, pero sus reivindicaciones siguen siendo muy similares. Entonces era la única provincia sin un solo kilómetro de autovía y, hoy, la falta de vías de comunicación continúa siendo la causa principal de su pobre desarrollo económico y su despoblación. «Desde que en el 2008 se acabó la Autovía Mudéjar no ha habido otra gran obra en la provincia», lamenta Gimeno.

Una de las prioridades en este sentido es construir la autovía A-40 desde Cuenca hasta Teruel y prolongarla hasta Alcañiz a tra-

vés de las cuencas mineras, lo que la abriría a Madrid. Además, también reclaman la extensión de la A-68 hasta Alcañiz y Vinaroz.

«Todas las políticas en materia de infraestructuras se han basado en los grandes núcleos urbanos», lamenta Francisco Burillo, uno de los mayores expertos en despoblación, catedrático y presidente del Instituto de Investigación Serranía Celtibérica. A este respecto, Burillo destaca la importancia del nuevo reparto de los fondos europeos, un avance que permitirá que el ámbito de actuación se articule en torno a agrupaciones de entidades locales. «Si no, los fondos bajarían porque Aragón es una de las cuatro regiones más ricas», apunta.

En su opinión, ha llegado el momento de aprobar incentivos fiscales en las áreas escasamente pobladas. Así, plantea un IVA del 7% o un impuesto de sociedades del 4%, como en Canarias. «Sería una buena forma de atraer población y generar empleo», indica Burillo, que subraya que la llegada de la banda ancha y una telefonía móvil de calidad deben ser otras de las prioridades.

previsiones

LAS CIFRAS DE LA MANIFESTACIÓN

➔ La marcha de *La revuelta de la España vaciada* prevé congregarse hoy en Madrid a 100.000 personas. De conseguirlo sería un éxito porque en la manifestación que también organizaron Teruel Existe y Soria ¡Ya! en el 2003 en Madrid participaron 20.000 ciudadanos. También dependerá de la respuesta de los madrileños, ya que muchos son hijos de la España vaciada. Por el momento, llegarán autobuses de 22 provincias, ya que se han sumado más de 80 plataformas de todo el país. De Teruel van a salir casi 50 buses (incluso se han tenido que contratar autocares de Castellón) y las furgonetas de alquiler se han agotado. También acudirán vecinos de Daroca, Sariñena y Bailo.

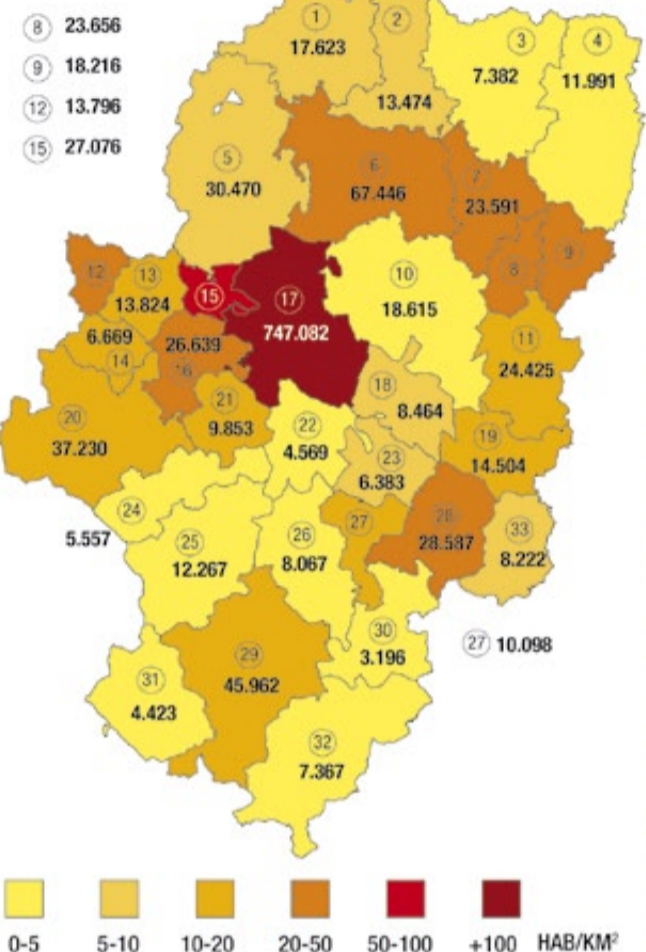
EL PROBLEMA DE LA VIVIENDA// Garantizar unos servicios básicos en materia de sanidad, educación y dependencia y facilitar el acceso a la vivienda son otros factores a tener en cuenta, tal y como indica el director de la Cátedra de Despoblación de la Universidad de Zaragoza, Luis Antonio Sáez. «Cambiar la mentalidad de la sociedad también es importante. Parece que el éxito personal y profesional solo puede llegar en un entorno urbano cuando no es así; ese cambio hay que trabajarlo desde las escuelas», asevera Sáez, que lamenta que la meritocracia no ha funcionado a la hora de elegir a los responsables políticos que debían luchar contra el problema de la despoblación.

Su valía deberá demostrarse ahora con la crisis del carbón. Una razón más para seguir luchando y evitar que Teruel, como dijo Labordeta, se convierta en una tierra en la que «solo quedan los viejos y los barrancos». ≡

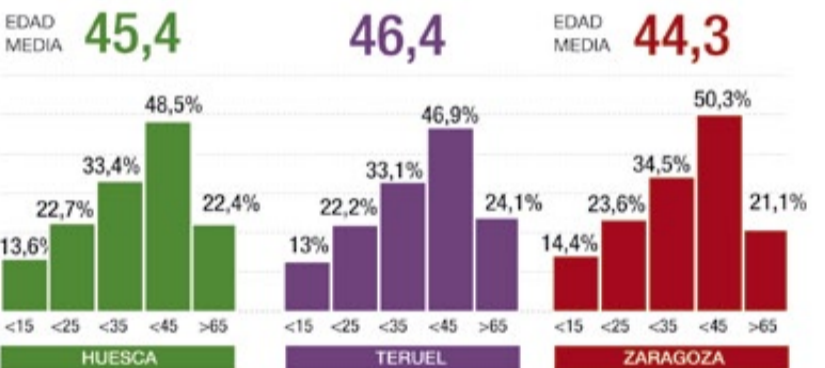
Densidad de población por comarcas

HABITANTES POR KILÓMETRO CUADRADO

EN EL MAPA, POBLACIÓN POR COMARCA



La población por edades



Las áreas menos pobladas de España

Densidad de población: habitantes por km²

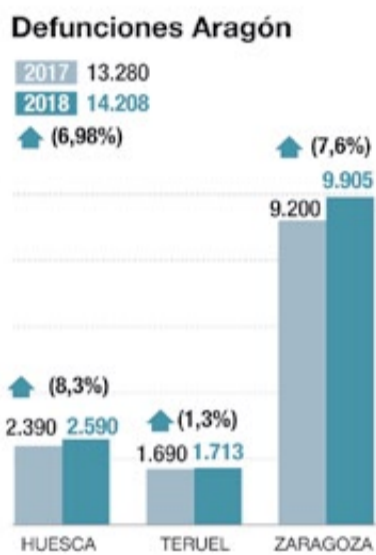
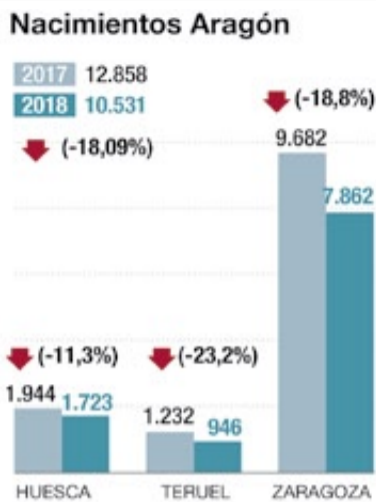
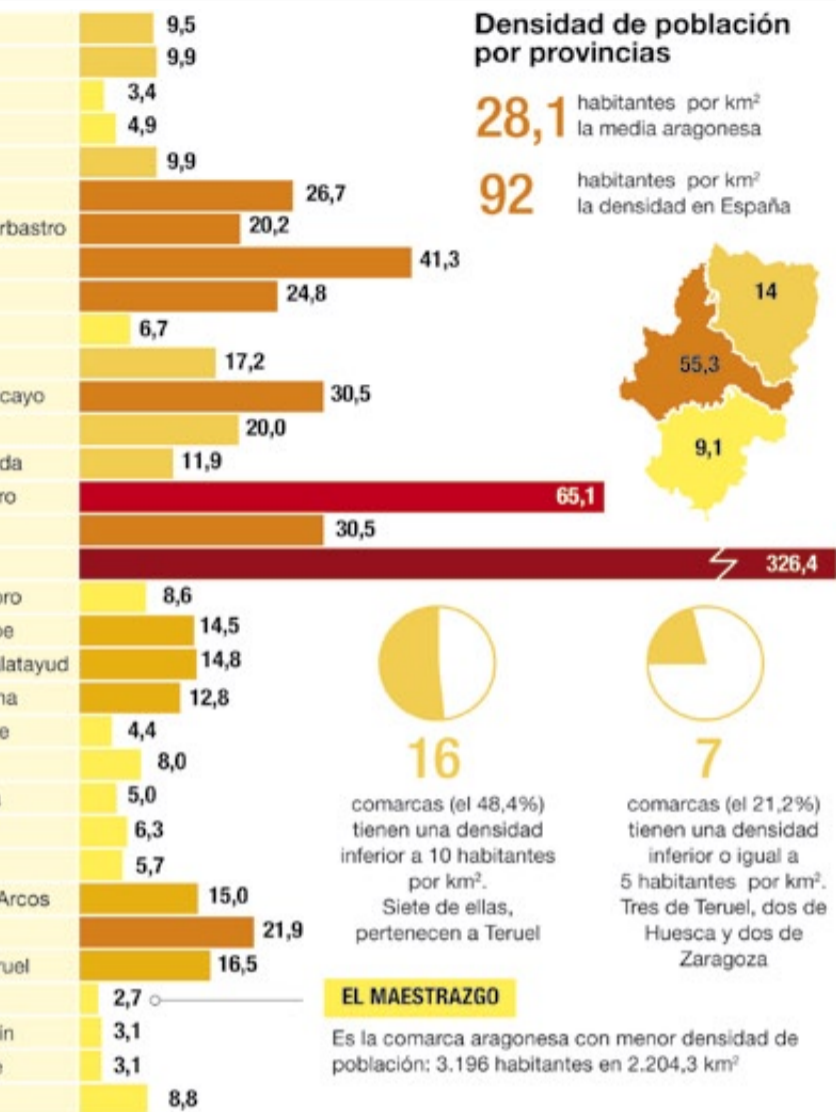
1. Serranía Celtibérica	7,12
2. Franja con Portugal	7,43
3. Serranía Bética	8,81
4. Sierra Central	9,70
5. Tierras del Ebro	9,96
6. Cordillera Cantábrica	9,94
7. Tierras del Duero	10,81
8. Pirineos	11,12
9. Serranía Levantina	11,12
10. Sierra Morena y Submeseta	11,28

Fuente: INE - IAEST



SIGA TODA LA ACTUALIDAD EN NUESTRA WEB:

www.elperiodicodearagon.com



UNA REGIÓN GOLPEADA POR LA DESPOBLACIÓN

Otros desiertos demográficos

En Aragón, la baja densidad de población afecta también al Pirineo, Los Monegros, Belchite y Daroca

R. L. M.
rlopez@aragon.elperiodico.com
ZARAGOZA

Teruel es la provincia aragonesa más golpeada por la despoblación, algo de sobra conocido gracias, en gran parte, al tesón y compromiso de la plataforma ciudadana Teruel Existe. Sin embargo, en Aragón, uno de los territorios europeos más afectados por esta problemática, hay más desiertos demográficos. De hecho, seis de las 33 comarcas aragonesas tienen menos de cinco habitantes por kilómetro cuadrado. Sobrarbe y La Ribagorza, en el Pirineo oscense, son dos de ellas y la llegada del turismo no ha logrado revertir la situación. Campo de Belchite, Campo de Daroca y Los Monegros también están sufriendo una sangría importante de habitantes. La manifestación de hoy tratará de buscar soluciones para todas ellas.

la convocatoria ha partido de los representantes políticos.

En un principio, el Campo de Daroca será la única comarca zaragozana presente hoy en *La revuelta de la España vaciada*. Sus políticos y ciudadanos ya se concentraron el pasado 9 de marzo para visibilizar la sangría demográfica que está sufriendo este territorio. 22 de los 35 pueblos de la comarca cuentan con menos de 100 habitantes, cifra que no llega a 50 personas en 8 de ellos. La tendencia se ha agravado en los últimos años por la elevada tasa de envejecimiento y la escasa presencia de jóvenes.

Una situación recurrente que afecta a muchas comarcas de la comunidad y que, a tenor de las proyecciones demográficas del Instituto Nacional de Estadística, va a continuar en los próximos años. Según el INE, Teruel

El INE prevé que el área metropolitana de Zaragoza aglutine a más del 70% de los aragoneses

La provincia oscense ha sufrido en primera persona los efectos de la despoblación. En la última década, todas sus comarcas, salvo la de la capital, han perdido habitantes a pesar del incremento del turismo y las estaciones de esquí. Lo saben bien en Bailo (La Jacetania), donde la gente joven brilla por su ausencia. «La escuela cerró hace tres o cuatro años porque casi ya no hay niños», lamenta Pilar Buesa, vicepresidenta de la asociación cultural Acurba, que hoy estará presente en la marcha de Madrid con pancarta propia.

será la única provincia aragonesa que reduzca su población de aquí al 2033, mientras que los habitantes seguirán concentrándose cada vez más en Zaragoza. De hecho, se estima que su área metropolitana supere en ese año los 900.000 residentes, aglutinando a más del 70% de la población de Aragón.

«Nuestras alternativas de transporte cada vez son menores, ya no tenemos tienda y las dos sucursales que había han cerrado», indica Buesa, que lamenta que la gente joven emigre «por la falta de oportunidades laborales». Su problemática es recurrente en otros municipios de la provincia. En Los Monegros por ejemplo, la población ha caído más de un 10% en la última década.

«Muchos pueblos no tendrán habitantes durante el invierno, pero los veraneantes son y serán la cantera de los municipios abandonados», subraya el director de la Cátedra de Despoblación de la Universidad de Zaragoza, Luis Antonio Sáez.

«Estamos igual de afectados o más, pero aquí somos mucho menos activos que en Teruel, donde continúan peleando», lamenta Buesa. De hecho, al menos que se haya comunicado, la representación oscense en la marcha de hoy en Madrid se reduce a Bailo y Sariñena, donde

En este sentido, el catedrático indica que muchos pueblos podrán estar vivos aunque sean pequeños (siempre que haya jóvenes) e incide en apostar «por lo cualitativo y no por lo cuantitativo». «Muchos territorios tendrán que adaptarse a esta nueva realidad, aunque cada vez más gente apostará por la calidad de vida del medio rural», concluye Sáez. ≡

Evolución histórica de la población aragonesa

ZARAGOZA HUESCA TERUEL

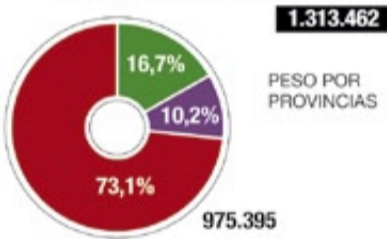
Población en Aragón en 1900



826.510

habitantes más viven hoy en la provincia de Zaragoza que en la de Teruel. **Siete veces más**

Población en Aragón en 2018



169.029

En el año 1900 la diferencia de habitantes entre Zaragoza y Teruel era «solo» de 1,6 veces más

104

Solo el 14,2% de los municipios aragoneses tiene más de 1.000 habitantes

X 2,28

La población en la provincia de Zaragoza se ha duplicado desde 1900

X 0,53

En la provincia de Teruel la población se ha reducido casi a la mitad con respecto al año 1900



*[Prev. del INE]