



LONJA DE BINEFAR

29 Septiembre 2020
ALBERTO GRACIA SERRAT

Si alguien nos pregunta ¿que es una lonja ? ¿Que nos viene a la cabeza?



DEFINICIÓN DE LONJA

LONJA:

LUGAR DE ENCUENTRO DE OPERADORES AGROPECUARIOS Y COMERCIALIZADORAS PARA FIJAR LA TENDENCIA DE LAS COTIZACIONES QUE FACILITARÁN LAS TRANSACCIONES COMERCIALES



EN BINÉFAR

NOS VAMOS A 1978..... una sociedad agraria de transformación que agrupaba a 150 ganaderos de Binéfar y comarca, vieron la necesidad crear una institución se hiciera cargo de regular el acuerdo de las tendencias de las cotizaciones . En un principio en este espacio solo se fijaban los precios del ganado vacuno y porcino, pero con el tiempo se irán agregando todos los demás productos que componen en la actualidad la mesa de precios.



LONJA AGROPECUARIA DE BINEFAR

100.000 CABEZAS
ZONA
INFLUENCIA
BINÉFAR

FABRICAS
DE PIENSOS

SERVICIOS
AGROPECUA
RIOS

TRANSPORTES
ANIMALES ,
PIENSO CARNE

INDUSTRIAS
AGROALIMENTARIAS



 **lonja**
agropecuaria de Binéfar

Lonja Agropecuaria de BINÉFAR



- OBJETIVIDAD
- TRASPARENCIA
- INFORMACIÓN

ALCANCE

REFERENCIA EUROPEA DE VACUNO



OPERATIVA DE LA MESA

- * RUEDA PREVIA DE OPINIONES
- * DATOS OBJETIVOS DE SACRIFICIO, PESOS MEDIOS, CENSOS
- * SESION PRESENCIAL
- * ACUERDO MESA TOLEDO Y MESA BINEFAR

Comparativa 08-09		DATOS SACRIFICIO
HEMBRAS		
Clasificación	N. Canales	Peso medio
Total	-10,75%	-1,91
MACHOS		
Clasificación	N, Canales	Peso Medio
Total	-2,88%	-12,65

DATOS SEMANALES facilitados por los participantes de las mesas de precios

OTRAS MESAS DE PRECIOS EN LA LONJA DE BINÉFAR



Reunión 2178. Cotizaciones orientativas acordadas como mas representativas, 04 Mar-2020 (*) Semana 10

PRECIOS GANADO VACUNO -CRUZADO-

MACHOS MENOS 280 Kg. CANAL			
	Precio sem 08	Precio sem 09	Tendenc.sem 10
E3 (=)	4,11	4,11	=
U3 (=)	3,95	3,95	=
R3 (=)	3,72	3,72	=
O3 (=)	3,38	3,38	=

HEMBRAS 180/220 Kg. CANAL			
	Precio sem 08	Precio sem 09	Tendenc.sem 10
E3 (=)	4,37	4,37	=
U3 (=)	4,18	4,18	=
R3 (=)	3,93	3,93	=
O3 (=)	3,60	3,60	=

MACHOS 281/320 Kg. CANAL			
	Precio sem 08	Precio sem 09	Tendenc.sem 10
E3 (=)	4,06	4,06	=
U3 (=)	3,90	3,90	=
R3 (=)	3,65	3,65	=
O3 (=)	3,36	3,36	=

HEMBRAS 221/260 Kg. CANAL			
	Precio sem 08	Precio sem 09	Tendenc.sem 10
E3 (=)	4,34	4,34	=
U3 (=)	4,03	4,03	=
R3 (=)	3,82	3,82	=
O3 (=)	3,51	3,51	=

MACHOS 321/370 Kg. CANAL			
	Precio sem 08	Precio sem 09	Tendenc.sem 10
E3 (=)	4,03	4,03	=
U3 (=)	3,86	3,86	=
R3 (=)	3,64	3,64	=
O3 (=)	3,26	3,26	=

HEMBRAS 261/300 Kg. CANAL			
	Precio sem 08	Precio sem 09	Tendenc.sem 10
E3 (=)	4,30	4,30	=
U3 (=)	4,03	4,03	=
R3 (=)	3,80	3,80	=
O3 (=)	3,49	3,49	=

MACHOS > 371 Kg. CANAL			
	Precio sem 08	Precio sem 09	Tendenc.sem 10
E3 (=)	4,03	4,03	=
U3 (=)	3,79	3,79	=
R3 (=)	3,64	3,64	=
O3 (=)	3,16	3,16	=

HEMBRAS > 301 Kg. CANAL			
	Precio sem 08	Precio sem 09	Tendenc.sem 10
E3 (=)	4,30	4,30	=
U3 (=)	4,03	4,03	=
R3 (=)	3,80	3,80	=
O3 (=)	3,49	3,49	=

(*) Precio medio operativo, canal europea "tipo II", sin transporte, pago 30 días.

(=) Estimación Precio Medio Clasificación "S3"; clasificación "E3" mas 0,18 cent. kg canal

GANADO FRISON *	HASTA 220 KG. CANAL		
	Precio sem 08	Precio sem 09	Tendenc.sem 10
O3 (+)	3,46	3,47	=
O3 (=)	3,44	3,45	=
O3 (-)	3,39	3,40	=

GANADO FRISON *	DESDE 220 KG. CANAL		
	Precio sem 08	Precio sem 09	Tendenc.sem 10
O3 (+)	3,51	3,53	=
O3 (=)	3,49	3,51	=
O3 (-)	3,45	3,47	=

(*) Precio medio operativo, canal europea "tipo II", sin transporte, pago 30 días.

MACHOS VIVOS PARA SACRIFICIO				
	MINIMO	VARIACIÓN	MAXIMO	VARIACIÓN
Selecto	2,46	=	-	-
Cruzado 1ª.	2,21	=	2,37	=
Cruzado 2ª.	2,11	=	2,15	=
Montbellard-Simment	1,95	=	2,05	=
Frisones	1,79	=	1,89	=

* Revisión de precios.
- Sin Precio (no operaciones).

VACAS, MENOS 300 Kg. CANAL			
VACAS	Anterior	Actual	Dif.
E3	3,15	3,15	=
U3	3,10	3,10	=
R3	2,15	2,15	=
O3	1,98	1,98	=
P3	1,50	1,50	=

VACAS, MAS 300 Kg. CANAL			
VACAS	Anterior	Actual	Dif.
E3	3,30	3,30	=
U3	3,25	3,25	=
R3	2,90	2,90	=
O3	2,20	2,20	=
P3	1,50	1,50	=

INFORMACION DE COTIZACIONES

cienxcien
Lonja
agropecuaria de Binéfar



BOLETÍN
INFORMATIVO
DE LA SESIÓN DE
LONJA DE BINÉFAR DEL
17-07-2019
SEMANA
29

COTIZACIONES · COMENTARIOS · MERCADOS ESPAÑOLES Y EUROPEOS · FUTUROS · NOTICIAS DESTACADAS



SEMANA
38

Lonja
agropecuaria de Binéfar
BOLETÍN INFORMATIVO DE LA SESIÓN DEL 16-09-2020



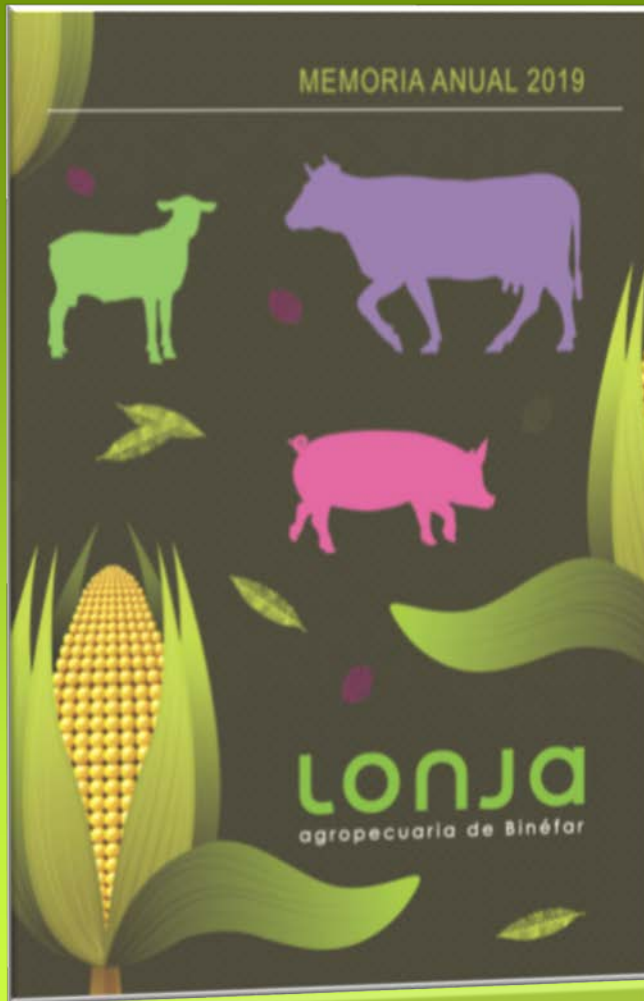
VUELVEN
LOS NEGATIVOS
A LA TABLA
DEL PORCINO

SUBEN EL MAÍZ Y
LA SOJA EN CHICAGO
TRAS CONOCERSE LAS
PREVISIONES DEL USDA

REVISTA SEMANAL

- COMENTARIOS SITUACION DE MERCADOS FACILITADOS POR LAS DISTINTAS MESAS.
- ANÁLISIS MERCADOS INTERNACIONALES
- NOTICIAS

MEMORIA ANUAL 2019



DIFERENTES ACTIVIDADES...

CICLO DE JORNADAS

JORNADAS



5 FEBRERO Jornada de ZONAS VULNERABLES Y DECRETO DE ESTIÉRCOLES

19 FEBRERO Presentación MEMORIA ANUAL LONJA 2019 DESPUÉS DE LA SESIÓN DE LONJA

4 MARZO UN MUNDO RURAL, UN MUNDO DE OPORTUNIDADES DESPUÉS DE LA SESIÓN DE LONJA

11 MARZO Curso de AGROECOLOGÍA, ECO POLÍTICA Y DESARROLLO RURAL

25 MARZO Jornada PAC con JOSÉ MARÍA SALAMERO DESPUÉS DE LA SESIÓN DE LONJA

ABRIL-MAYO POR DETERMINAR Curso GANADERÍA ECOLÓGICA Comité Agricultura Ecológica de Aragón

ABRIL-MAYO POR DETERMINAR Curso AGRICULTURA ECOLÓGICA Comité Agricultura Ecológica de Aragón

ABRIL-MAYO POR DETERMINAR Jornada de Nutrición: ALIMENTACIÓN SALUDABLE

MAYO-JUNIO POR DETERMINAR JORNADAS ESCOLARES Presentación y Divulgación de Lonja de Binéfar Actividades escolares: Interprofesionales, PROAVACUNO, INTERPORC

Lonja
agropecuaria de Binéfar

UN MUNDO RURAL, UN MUNDO DE OPORTUNIDADES

Lonja
agropecuaria de Binéfar

INTERVENDRÁN:

JUDITH BALLARÍN
Ganadera de Ovífero

MÓNICA ALCAÑIZ,
Economista y Ganadera

IRENE GRACIA,
Veterinaria

ISABEL LISA,
Ganadera de Porcino y agricultora

YOLANDA FERRER,
Ingeniera Agrónoma

CR
GA
Pres

JORNADAS ABIERTAS A TODO EL PÚBLICO

*Miércoles 4 de marzo de 2020
al finalizar la sesión de Lonja de Binéfar*

JORNADA DIGITAL

ZONAS VULNERABLES

DECRETO DE ESTIÉRCOLES

DIRIGIDA POR:

ENRIQUE NOVALES ALLUÉ

DIRECTOR GENERAL DE CALIDAD Y SEGURIDAD ALIMENTARIA

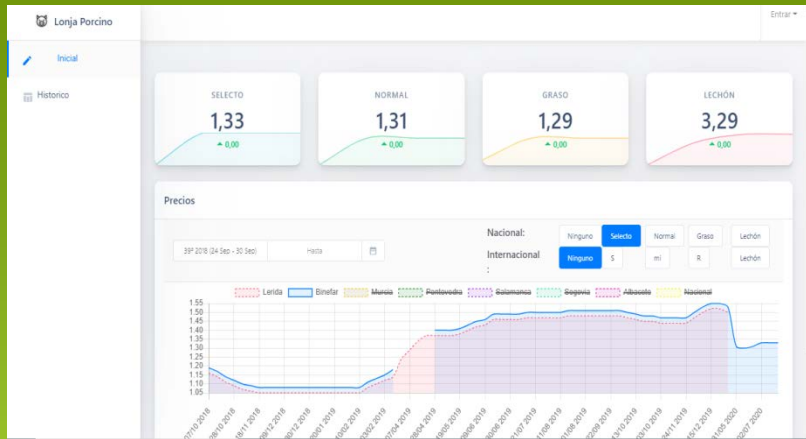


Miércoles 16 de septiembre de 2020

al finalizar la sesión semanal de Lonja Agropecuaria de Binéfar

Para ver la jornada entra en: meet.jit.si/gestionpurines

Lonja
agropecuaria de Binéfar



OTROS PROYECTOS:

PDR PORCINO

DIGITALIZACION MESA DE PORCINO

[/https://preciolonja.es/](https://preciolonja.es/)

LONJA DE BINÉFAR EN TIEMPOS DE COVID

DURANTE ESTOS DÍAS DE CONFINAMIENTO

Lonja
agropecuaria de Binéfar

VACUNO
CEREAL
ALFALFA

OVINO
PORCINO
LECHÓN



↓

COMPARTE SU INFORMACIÓN DE MERCADOS GRATUITAMENTE

www.lonjadebinifar.es
#ESTEVIRUSLOPARAMOSTODOS

TODA LA INFORMACIÓN QUE NECESITAS:
www.lonjadebinifar.es

TODA LA INFORMACIÓN QUE NECESITAS:
www.lonjadebinifar.es

TODA LA INFORMACIÓN QUE NECESITAS:
www.lonjadebinifar.es



encasa
oconferencia



#yomequedoencasa
#sesiónlonjaporvideoconferencia

Lonja
agropecuaria de Binéfar
SELECCIÓN DE PRODUCTOS DE LA SEMANA DEL 08-09-2020

TODA LA INFORMACIÓN QUE NECESITAS:
www.lonjadebinifar.es

15

Lonja
agropecuaria de Binéfar
SELECCIÓN DE PRODUCTOS DE LA SEMANA DEL 15-09-2020

TODA LA INFORMACIÓN QUE NECESITAS:
www.lonjadebinifar.es

12

Lonja
agropecuaria de Binéfar
SELECCIÓN DE PRODUCTOS DE LA SEMANA DEL 22-09-2020

TODA LA INFORMACIÓN QUE NECESITAS:
www.lonjadebinifar.es

14

Lonja
agropecuaria de Binéfar
SELECCIÓN DE PRODUCTOS DE LA SEMANA DEL 29-09-2020

TODA LA INFORMACIÓN QUE NECESITAS:
www.lonjadebinifar.es

17

#yomequedoencasa
#sesiónlonjaporvideoconferencia

#yomequedoencasa
#sesiónlonjaporvideoconferencia

INFORME

Labor esencial que ha desempeñado Lonja Agropecuaria de Binéfar durante el estado de alarma en España causado por el Covid-19



Lonja
agropecuaria de Binéfar

GRACIAS POR VUESTRA
ATENCIÓN