

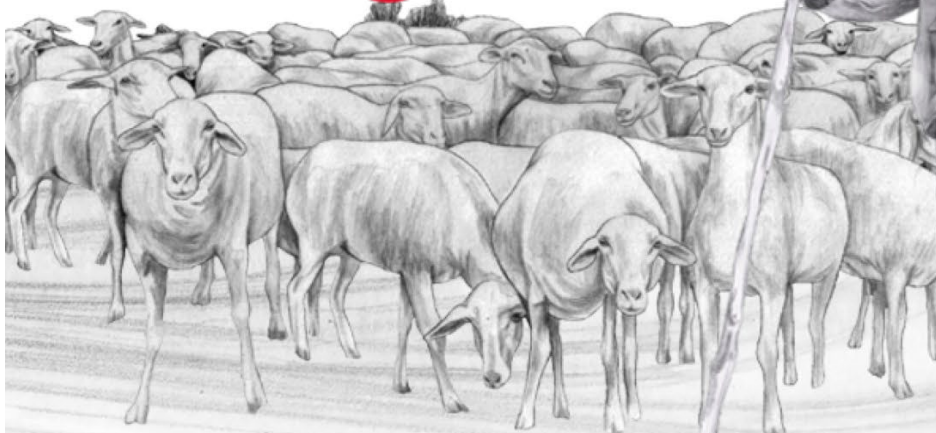
XII CURSO AGROECOLOGIA, ECOLOGÍA POLITICA Y DESARROLLO RURAL


pastores
grupo cooperativo

carácter noble


Cátedra
FUNDACIÓN
CAJA RURAL DE ARAGÓN
Universidad Zaragoza

Oviaragón



15 DE ABRIL 2024. Sala de las Columnas. Sede de Caja Rural de Aragón. C/Coso 29. Zaragoza



**800 pastores que dan vida
a 400 pueblos
y 1.000.000 de hectáreas**


pastores
grupo cooperativo

BUENA PRÁCTICA: “ PASTORES GRUPO COOPERATIVO”

carácter noble



Oviaragón



800 pastores que dan vida
a 400 pueblos
y 1.000.000 de hectáreas



Enrique Fantova Puyalto

enrique@oviaragon.com



Director Técnico de Oviaragon S.C.L.

pastores 
grupo cooperativo

OVIARAGÓN S.C.L.: “ MODELO DE SERVICIO INTEGRAL A LAS GANADERIAS DE OVINO”


pastores
grupo cooperativo

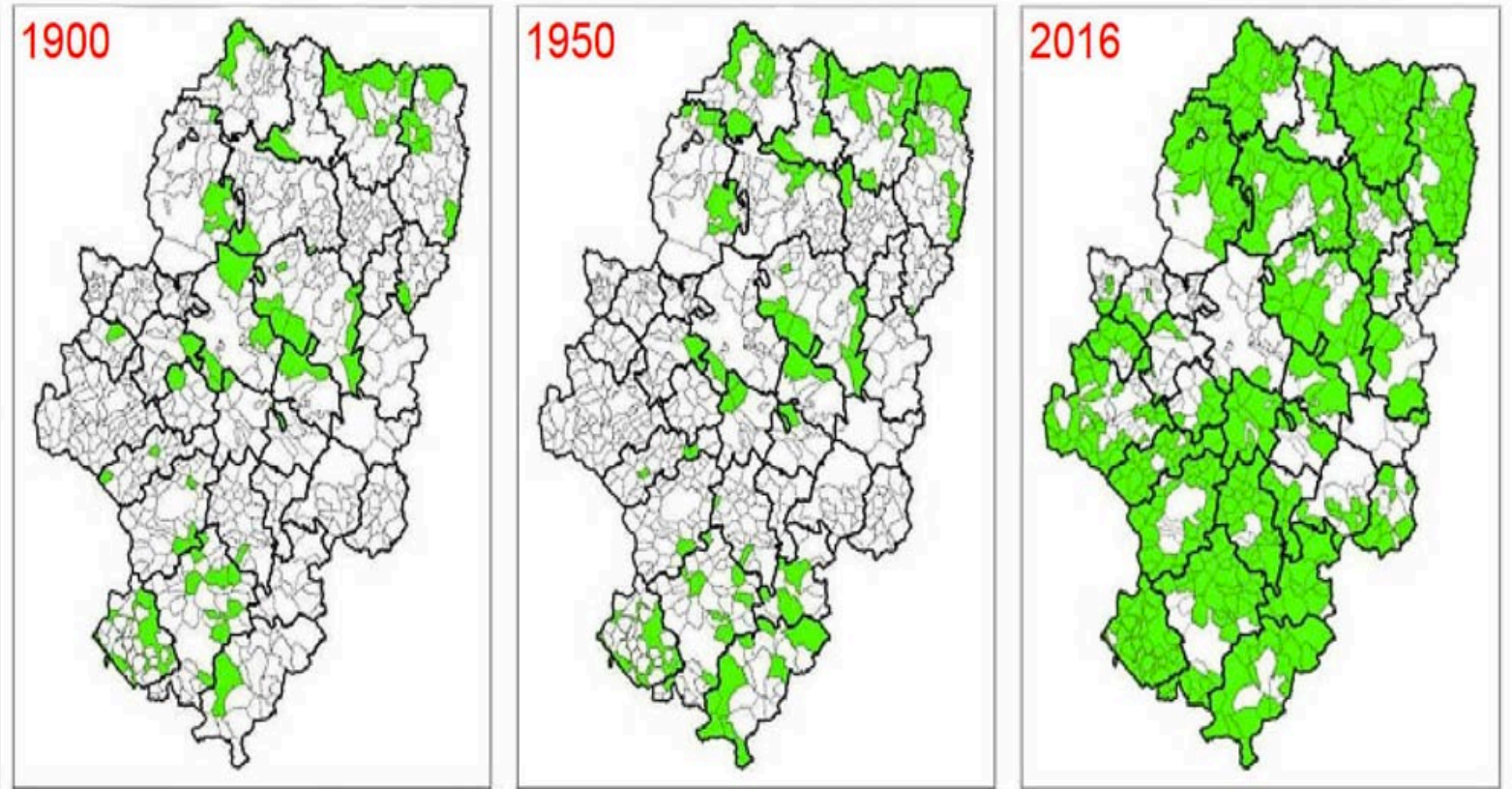
carácter noble

Oviaragón



800 pastores que dan vida
a 400 pueblos
y 1.000.000 de hectáreas

Pastores y pueblos en peligro de extinción



Densidad de población ≤ 8 hab/km², años 1900, 1950 y 2016

Presentes en más de 400 pueblos.



HISTORIA DE LA COOPERATIVA

Carne Aragón surge en el 1981 con una veintena de ganaderos con dos ideas claras:



PRINCIPAL OBJETIVO:

ELIMINAR INTERMEDIARIOS

“Entre el ganadero y el consumidor solo cabe la intermediación del profesional que es el carnicero”.

HISTORIA DE LA COOPERATIVA

La cooperativa, en estos 42 años ha tenido un crecimiento continuo incorporando secciones que cubrían las necesidades de sus socios y del mercado.

Por eso, la importancia de la cooperativa está en el conjunto, en trabajar juntos,

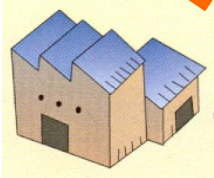
“IR TODOS EN LA MISMA DIRECCIÓN”

El resultado final es la suma del aporte de cada socio y empleado.

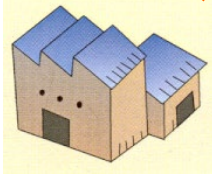




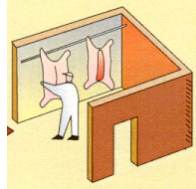
Ganadero



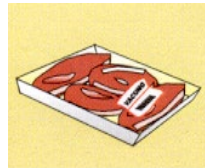
Cebadero



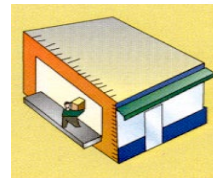
Matadero



Despiece



Envasado



Distribuidor



Consumidor

SATISFACER AL
CONSUMIDOR

SER EFICIENTES





BERNASCO DE ARAGON



HISTORIA DE LA COOPERATIVA

➤ Años 1990 → desarrollo de un modelo integral

Desde la comercialización a todo lo que puede necesitar el ganadero en su explotación.



→ **Oviaragón**

TRABAJO TÉCNICO Y COLABORACIÓN DE LOS GANADEROS

I+D+i

FORMACIÓN E INNOVACIÓN



PUESTA EN VALOR Y DIFUSIÓN

REPRESENTACIÓN Y DEFENSA



BASE DEL MODELO DE SERVICIO INTEGRAL OVIARAGÓN ("SIO")

Trabajo técnico y colaboración de los ganaderos de la cooperativa : Consejo Rector, Consultivos, Juntas y Asambleas ADS, Juntas y Asambleas Libros Genealógicos, colaboración granjas en los proyectos,

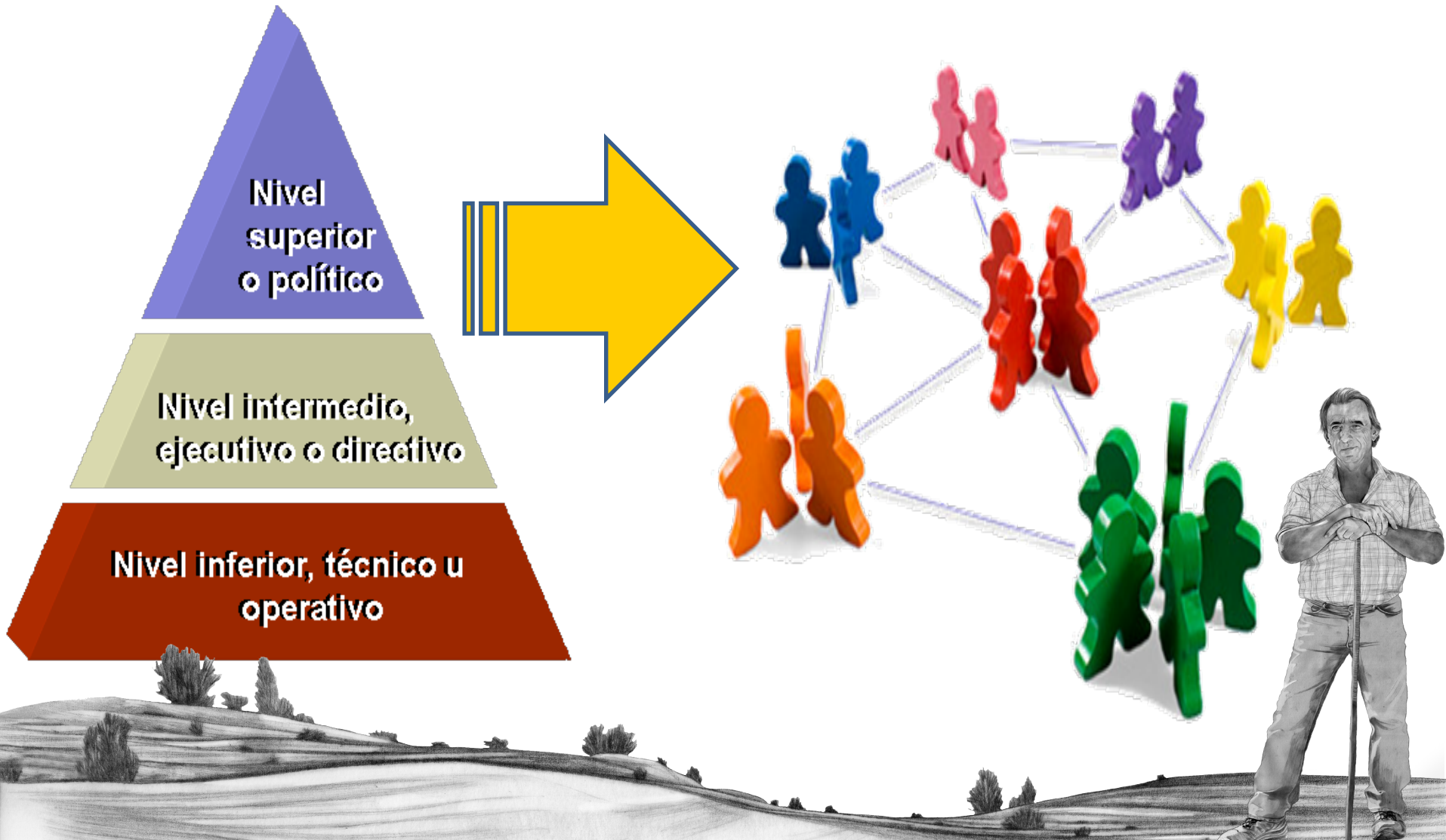


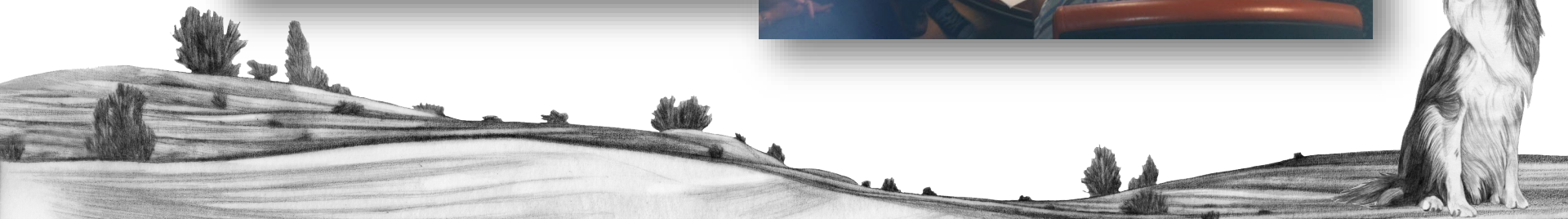
CONSEJO RECTOR OVIARAGÓN 15-3-2023

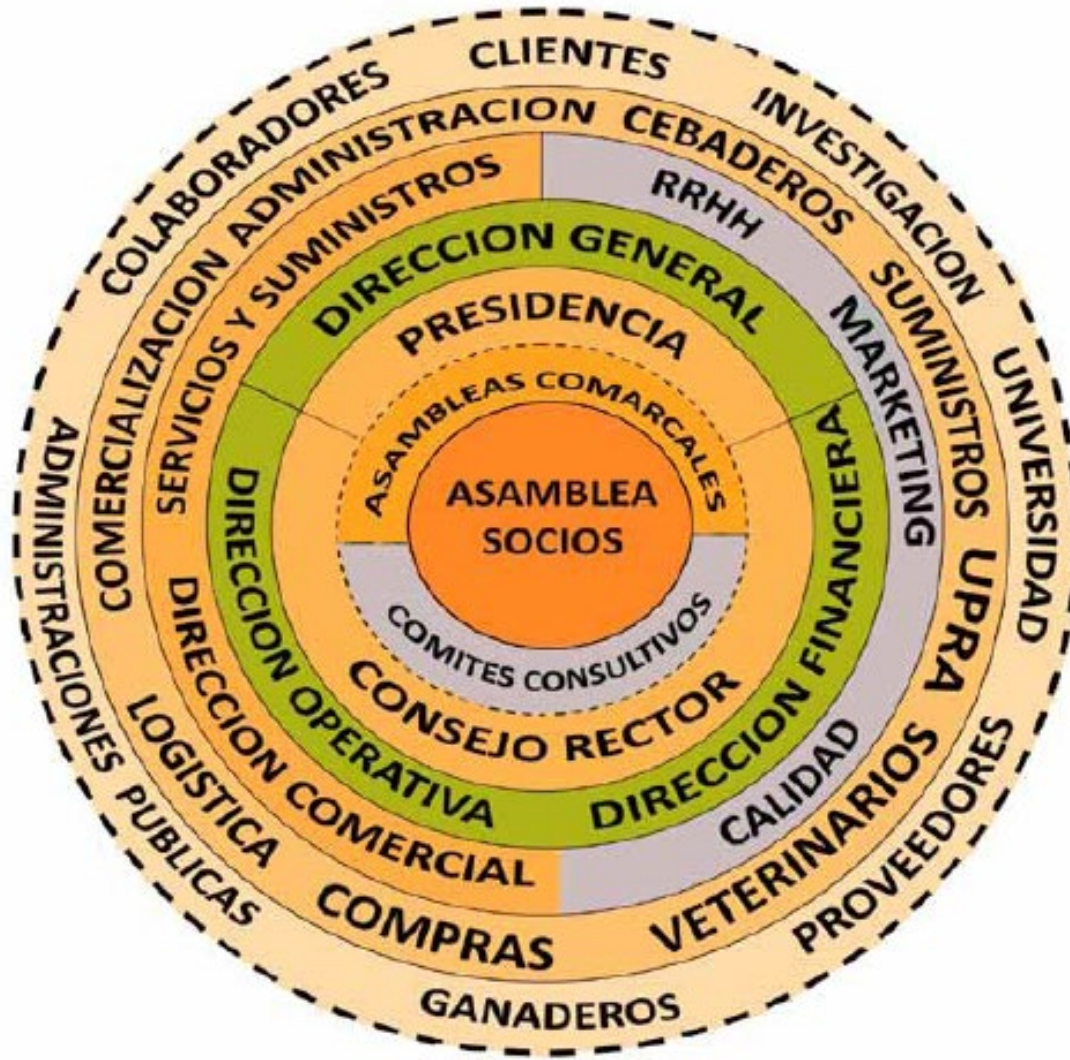


AGO ADS CARIÑENA 22-3-2023

“De la pirámide a la red”



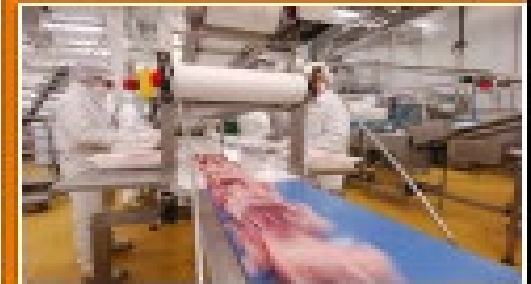




El organigrama entre cuando falla todo lo demás.

Todos los empleados son propietarios y autónomos de su proceso y conocen su contribución y parte en la misión.

Trabajadores con espíritu cooperativo



PILAR 1 DEL MODELO “SIO”

I+D+i.

Desarrollos aplicativos en colaboración con Centros Tecnológicos y las administraciones:



REAL FEDERACIÓN ESPAÑOLA DE ASOCIACIONES DE GANADO SELECTO



Logros a nivel de granja : RENTABILIDAD Y CALIDAD DE VIDA.

- ✓ Manga de clasificación y tipificación.
- ✓ Alimentación integral RUM y Comerum.
- ✓ Mezclas y Núcleos fertilidad.
- ✓ Variantes Génicas prolificidad :
ROA, ROA2, Grivette,..
- ✓ Variantes Génicas desestacionalización: GDO.....
- ✓ EVOS (improductivas, prevención mamitis, testaje de machos, etc.).



Logros a nivel de mercado: DIFERENCIACIÓN, MEJORA CONSUMO Y DIFUSIÓN

↳ Agnei

↳ Tournedo

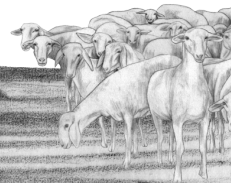
↳ Churraskitos

↳ Bocadillo de ternasco

↳ Collares

↳ Jamón de cordero,....

↳ Carpa ternasco de Aragón en la Fiesta del Pilar (8 años) y eventos populares con Ternasco (+ 400 al año)





CORDERO «TERNASCO DE ARAGÓN» LA CARNE ROSA

LAS VIRTUDES DE LAS
CARNES ROJAS



LOS BENEFICIOS DE LAS
CARNES BLANCAS



rojas



sabrosas
nutritivas
sostenibles



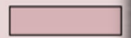
blancas



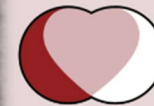
saludables
equilibradas



rosa



sabrosa
nutritiva
saludable
equilibrada
sostenible



SOSTENIBLE - EQUILIBRADA - NUTRITIVA - Y LLENA DE SABOR

PUEBLOS VIVOS · SOSTENIBILIDAD · CONSERVACIÓN AMBIENTAL



TERNASCO DE ARAGÓN
**LO QUE
NO VES
DE LA
CARNE
ROSA**

lacarnerosa.es

José Luis Larraz, de Noves (Huesca)
y sus ovejas de raza Rasa Aragonesa



PUEBLOS VIVOS · SOSTENIBILIDAD · CONSERVACIÓN AMBIENTAL



TERNASCO DE ARAGÓN
**LO QUE
NO VES
DE LA
CARNE
ROSA**

lacarnerosa.es

José María Bonif, de Cirsan (Teruel)
y sus ovejas de raza Merina



PUEBLOS VIVOS · SOSTENIBILIDAD · CONSERVACIÓN AMBIENTAL



TERNASCO DE ARAGÓN
**LO QUE
NO VES
DE LA
CARNE
ROSA**

lacarnerosa.es

Simón Cortes, de Las Perras de Castellón (Teruel)
y sus ovejas de raza Ojinegra de Teruel



SOCIAL MEDIA Marketing Pack

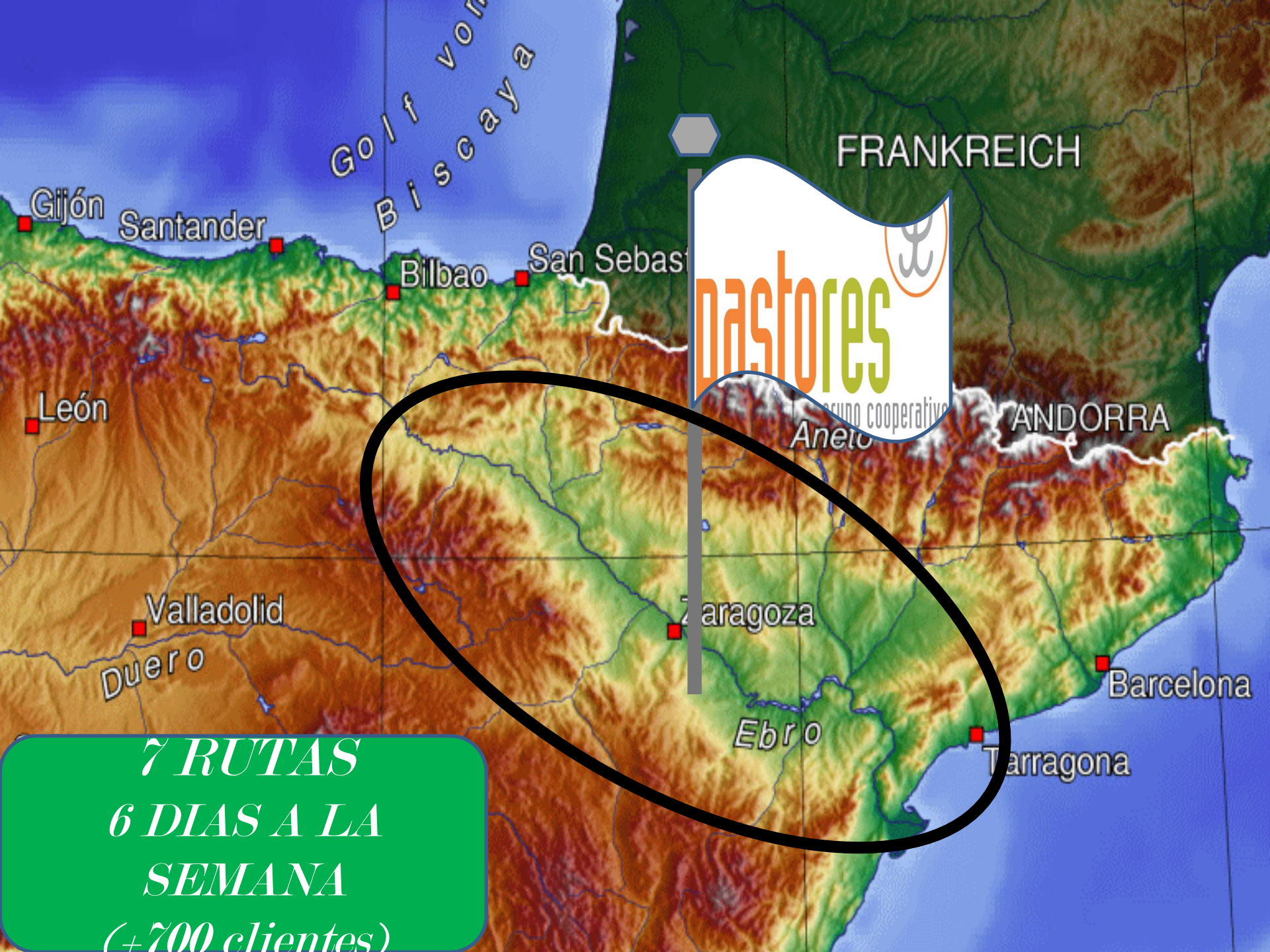




La gama más amplia del mejor cordero



281 referencias de un cordero



Golf von
Biscaya

FRANKREICH



ANDORRA

Valladolid

Zaragoza

Barcelona

Tarragona

Ebro

7 RUTAS
6 DIAS A LA
SEMANA
(+700 clientes)

pastores
grupo cooperativo



FRAX
12-2022

pastores
grupo cooperativo
carácter noble

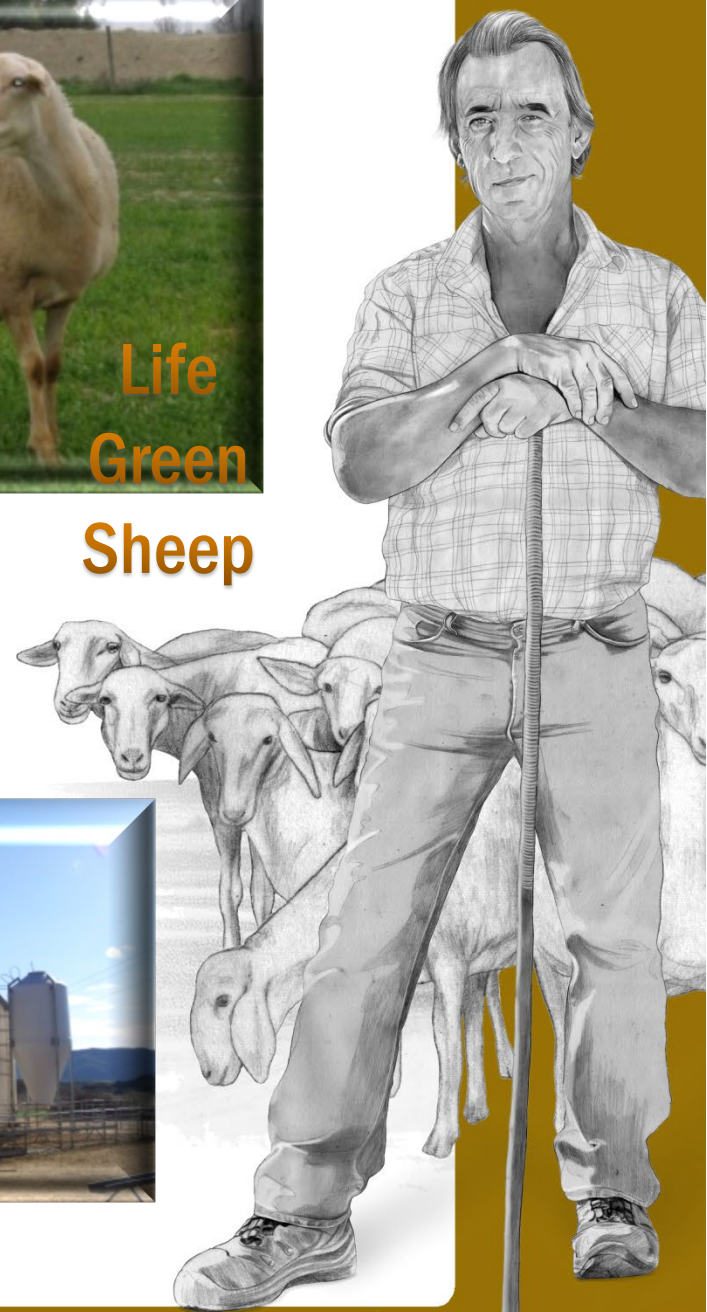
800 pastores que dan vida a 400 pueblos y 1.000.000 de hectáreas

FILETE DE PIERNA
¡vuelta y vuelta!

I+D+i



18 Proyectos I+D+i 1995-2016
26 Proyectos I+D+i 2016-2023



PILAR 2 DEL MODELO “SIO”

↳ Formación ganaderos y técnicos. Boletín mensual desde 1988 y Programas de Formación anual en todas las zonas.







↳ Puesta en valor y difusión de la actividad : Ferias, Homenajes, Concursos, Campeonatos, Premios...



**PREMIOS VIABILIDAD CON CEVA
FEMOGA 2023**



**CONCURSO NACIONAL RASA Y PREMIO MARTÍN
PEINADO
CEDRILLAS 2023**



**CONCURSO NACIONAL CHOTOS
FEMOGA 2023**



**HOMENAJE AL PASTOR DE LA ROYA
MARA 2023**

PILAR 4 DEL MODELO

↳ Participación, Representación y defensa del sector de la ganadería extensiva:

- A nivel técnico : AVEOCHU, SEOC, IAMZ, Aemed, Facultad de veterinaria, ECA Montearagón, ECA San Blas, ECA Zuera y ECA de Movera.
- A nivel político : CCAA, CCAE, Plataforma para la ganadería extensiva, Fracraragon, Feagas, Interovic.



DE LA COMERCIALIZACIÓN A TODO LO QUE PUEDE NECESITAR EL GANADERO EN SU EXPLOTACIÓN (1991-2023)

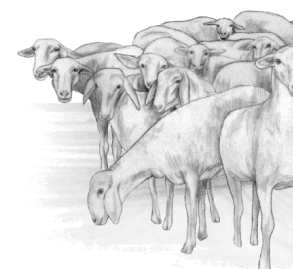
**Nuestra base para el trabajo técnico en la toma
de decisiones en la granja y como cooperativa**



PROGRAMA DE GESTIÓN TÉCNICO-ECONÓMICA DE EXPLOTACIONES OVINAS DE CARNE EN ARAGÓN

COOPERATIVA OVIARAGÓN-GRUPO PASTORES ESCUELA POLITÉCNICA SUPERIOR. UNIVERSIDAD DE ZARAGOZA

- **INICIO: 1993. Se dispone de datos de 30 años**
- **Número anual de explotaciones analizadas: mínimo 36 (2022), máximo 121 (2003).**
- **Se valoran los autoconsumos procedentes de la propia finca agrícola (incluso los aprovechados a diente) y la mano de obra familiar.**



- ✓ Muestra de 36 explotaciones.
- ✓ Ordenadas en función de sus resultados económicos por oveja.



	25% Cabeza	50% Cabeza	MEDIA	50% Cola	25% Cola
Capital vivo					
Nº medio ovejas	977	980,3	1020,5	1.060,6	780,1
Mano de obra					
Nº Unidades Trabajo Año (UTA) total	1,80	1,82	1,96	2,11	1,88
% UTA familiar	66	67,9	65,3	63,1	64,5
Nº OVEJAS/UTA	542,8	539,6	520	503,1	415,4

+0,20

+0,10

+0,39

	25% Cabeza	50% Cabeza	MEDIA	50% Cola	25% Cola
<i>Indicadores Productivos</i>					
← <i>Nº partos por oveja</i>	1,22	1,16	1,10	1,05	1,01
← <i>Prolificidad</i>	1,55	1,48	1,46	1,44	1,44
<i>% Corderos muertos total</i>	11,42	11,18	10,44	9,77	11,06
← <i>Nº corderos vendidos por oveja</i>	1,46	1,37	1,27	1,19	1,07
<i>Precio medio por cordero (€)</i>	89,24	88,50	88,72	88,94	89,20



DATOS DE 2022

	25% Cabeza	50% Cabeza	MEDIA	50% Cola	25% Cola
Ingresos por OVEJA					
Ingresos por corderos	120,88	116,26	110,53	105,24	95,68
Ingresos por subvenciones	40,69	42,84	42,55	42,28	48,76
TOTAL Ingresos	179,07	169,20	159,53	150,60	145,40

+25,2



DATOS DE 2022

	25% Cabeza	50% Cabeza	MEDIA	50% Cola	25% Cola	
<i>Costes por OVEJA</i>						
+23,63 ←	TOTAL Coste de alimentación	82,40	78,84	87,15	94,82	106,03
	<i>Seguridad Social mano obra familiar</i>	4,20	4,90	4,42	3,98	4,44
	<i>Mano obra contratada</i>	12,86	11,98	13,30	14,52	16,41
	<i>Valoración mano obra familiar</i>	17,04	17,61	17,59	17,56	21,74
+28,84 ←	TOTAL Costes	141,41	137,42	145,13	152,26	170,25
	<i>Coste por cordero nacido</i>	74,56	79,18	89,07	99,43	114,65
+60,76 ←	<i>Coste por cordero vendido</i>	96,72	100,64	114,35	129,01	157,48



DATOS DE 2022

	25% Cabeza	50% Cabeza	MEDIA	50% Cola	25% Cola
+66,43 ←					
<i>Resultados Económicos por Oveja</i>					
<i>MB sin mano obra familiar/Oveja</i>	59,87	54,23	35,63	18,44	-1,86
<i>MB con mano obra familiar/Oveja</i>	42,83	36,62	18,04	0,87	-23,60
+33.051 ←					
<i>Resultados Económicos por UTA</i>					
<i>MB sin mano obra familiar/UTA</i>	32.496	29.286	18.537	9.275	-772
<i>MB con mano obra familiar/UTA</i>	23.249	19.782	9.392	439	-9.802



FUNCIONES DE BENEFICIO (2016-2020)

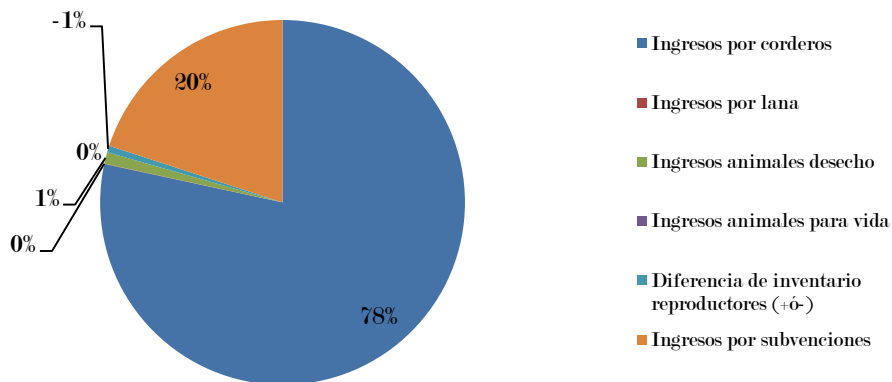
44 GANADERÍAS

Cambio +10%	Margen UTA	Margen oveja
Coste alimentación/oveja	-38,5%	-41,2%
Nº partos/oveja	+57,4%	+58,0%
Coste mano obra/oveja	-28,0%	-21,8%
Prolificidad	+52,1%	+57,5%
Ingreso subvenciones/oveja	+17,4%	+19,5%
Precio medio cordero	+38,2%	+35,5%
Mortalidad corderos	-6,0%	-6,3%

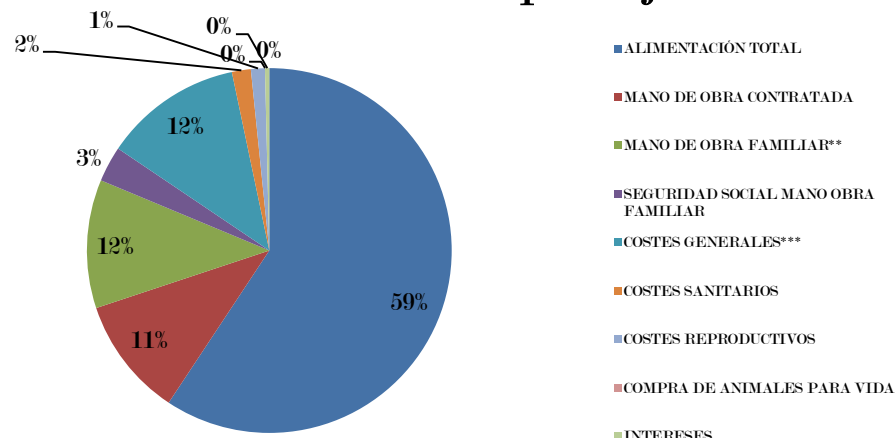


GTE (1993-2023) INFORME TIPO GANADERÍA:

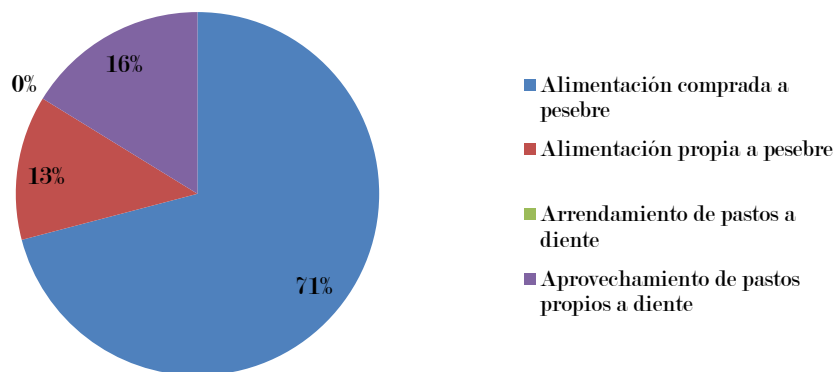
Distribución Ingresos por oveja



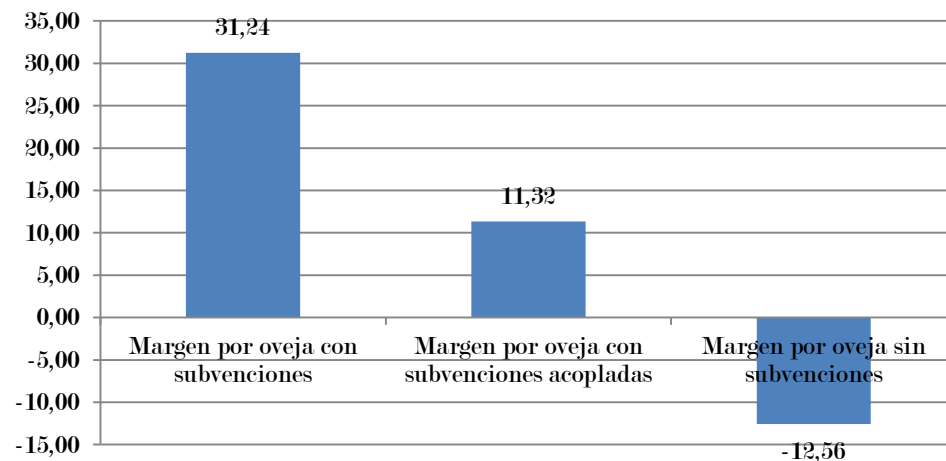
Distribución Costes por oveja



Distribución Coste alimentación

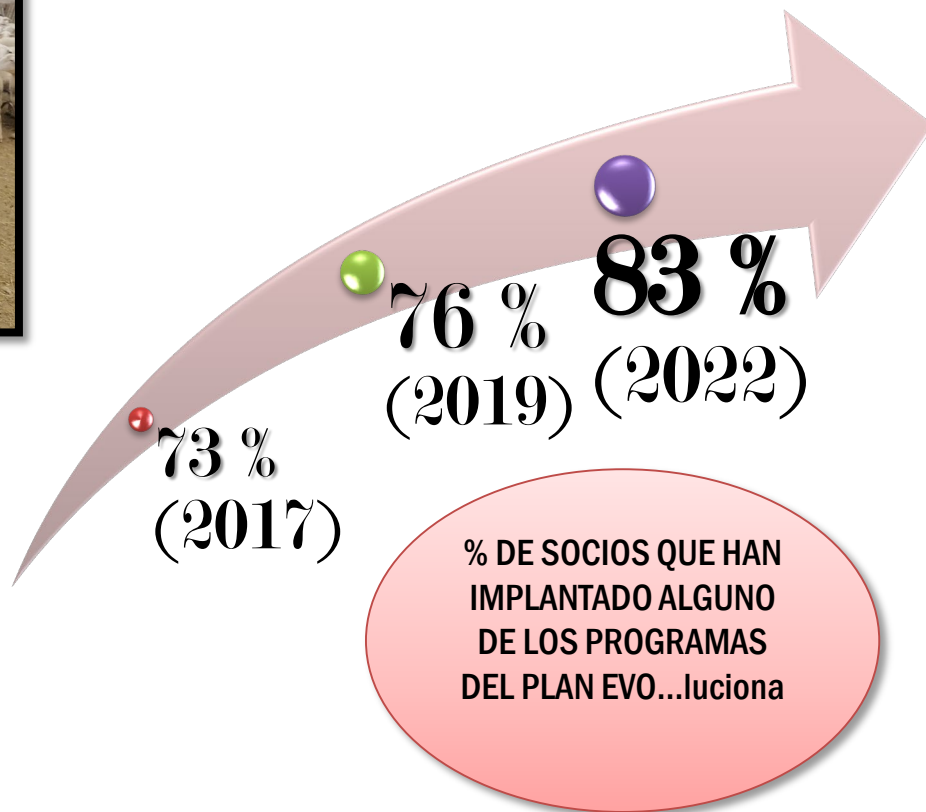


Resultados económicos por oveja





**EL PROGRAMA
EVO...luciona, “Motor
de mejora productiva
de los socios”**



EVO IMPRODUCTIVAS

- **Incidencia:**
 - 1ª búsqueda: 7 %
 - 2ª búsquedas: 3 %
- **Inventario inicial**
- **Desvieje inicial (edad)**
- **Lectura de lotes paridas**
- **Diagnóstico de ovejas improproductivas**
- **Desvieje por detección programa**



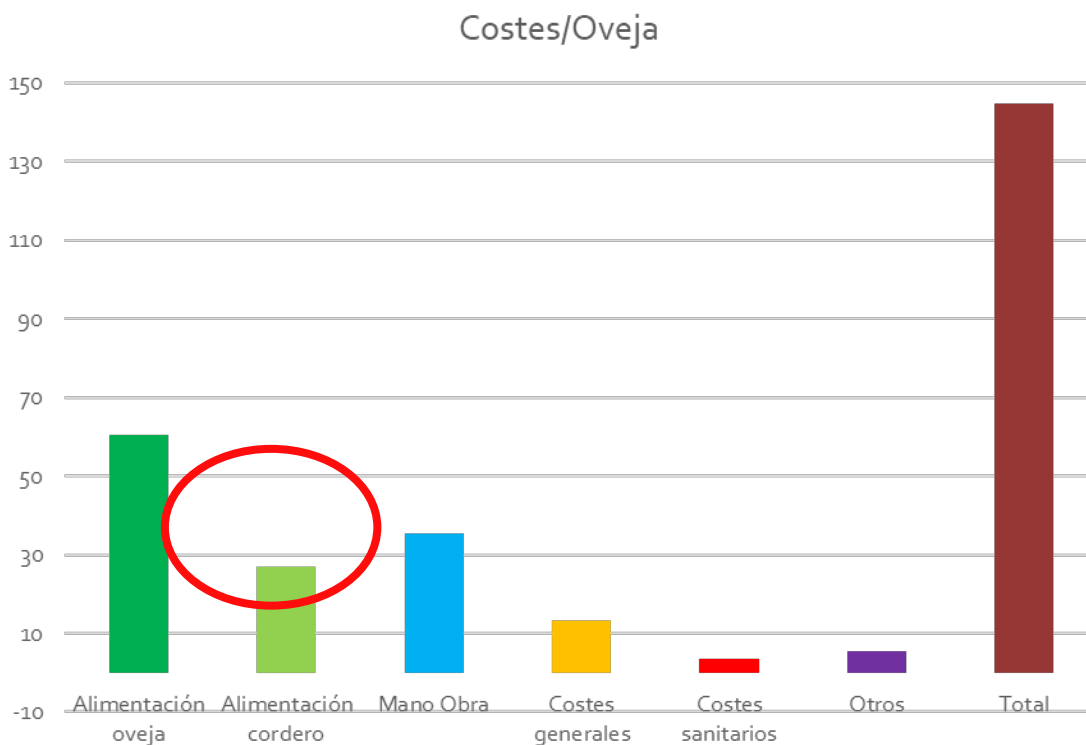
EVO: LOCALIZACIÓN Y ELIMINACIÓN OVEJAS IMPRODUCTIVAS



IMPRODUCTIVAS

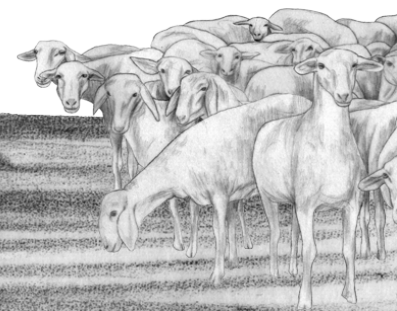
¿Es un problema económico?

- ¿Una oveja que no pare genera gasto?



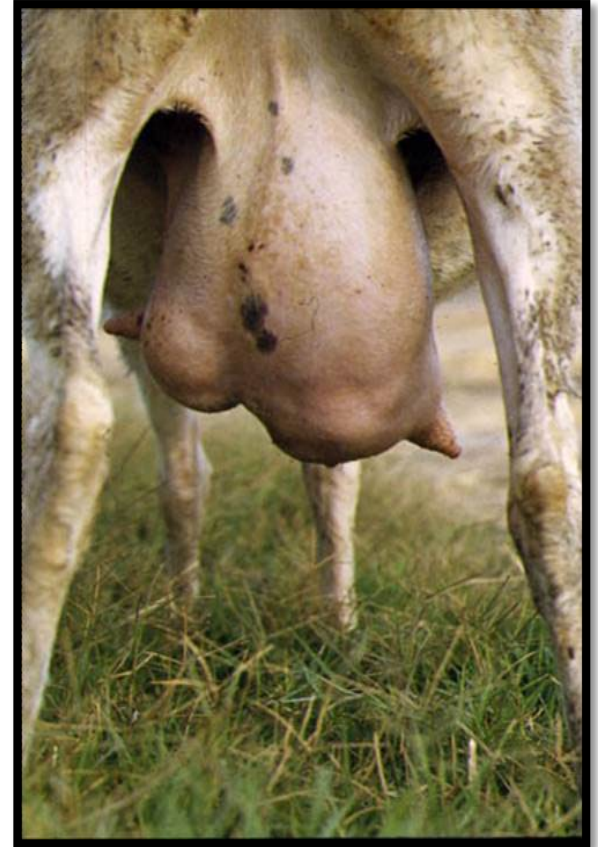
EL **10%** DE
LAS OVEJAS SON
IMPRODUCTIVAS

Un rebaño de
800 ovejas
tiene un **potencial**
de mejora
de
+9360€



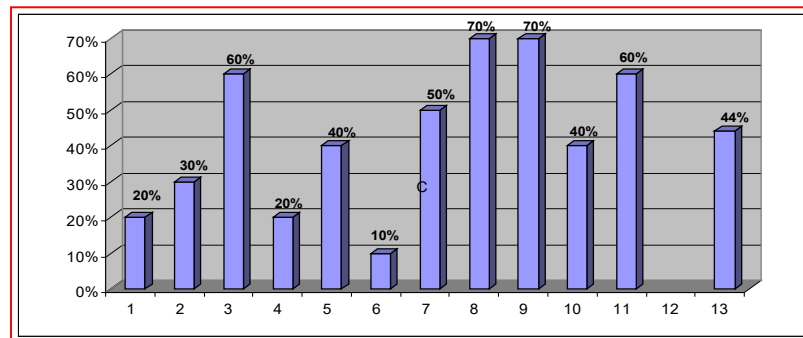
EVO MAMITIS

- Estudio de incidencia: hasta un 70 % de las ovejas del rebaño.
- Inventario inicial.
- Lectura de lotes paridas, palpación ubres.
- Detección lesiones y mamitis clínicas irreversibles.
- Test California /Mastimilk: diagnóstico mamitis subclínicas.
- Implantación tratamiento .



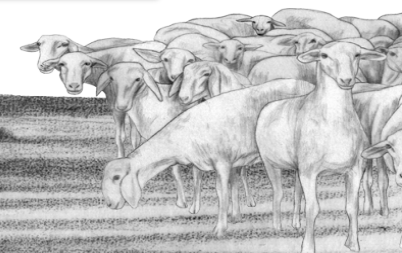
EVO: CONTROL DE MAMITIS ¿Es un problema real?

- Estudio de incidencia: hasta un 70 % de las ovejas del rebaño.



- Estudio corderos ovejas mamitis vs sanas.

	Cord hijos ovejas con mamitis	Cord hijos ovejas sin mamitis	Incremento
MORTALIDAD CORDEROS (%)	14%	7%	50 % más
GMD gr/día de 0 a 45 días	192	222	14 % menos



¿La mamitis clínica y subclínica es un problema económico?

El **88%**
de las explotaciones
re-testadas
**ha reducido un
50%**
las alteraciones
mamarias.

Mayor
mortalidad
corderos (50%
más)

Menor ganancia
diaria
de peso de los
corderos
(15% menos)

Pérdida
económica en
la venta
corderos

**7-12 €
/ov/año**

Aumento del
gasto
sanitario y
del trabajo

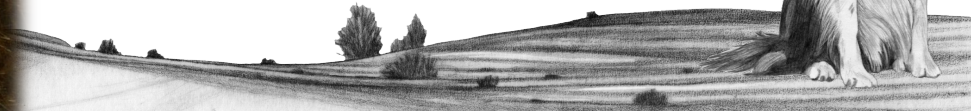
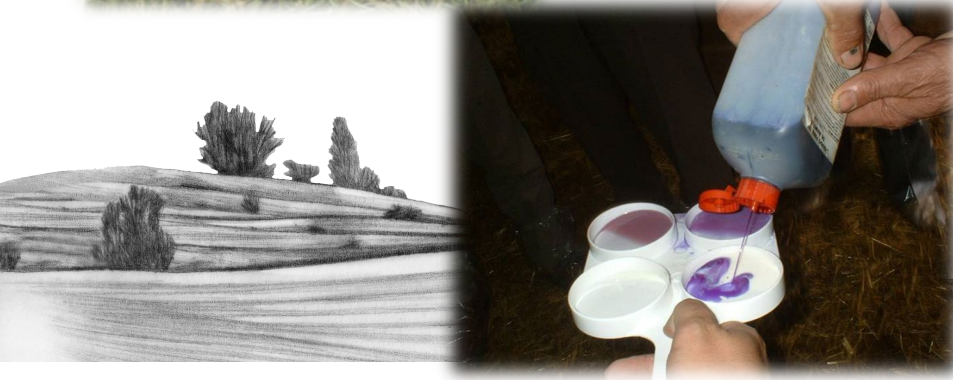
Desvieje
prematureo
y muerte de
ovejas

Incremento
Costes fijos y
Disminución
de Ingresos

Un rebaño de
800 ovejas
tiene un **potencial
de mejora
de**
+9600€



EVO: CONTROL DE MAMITIS



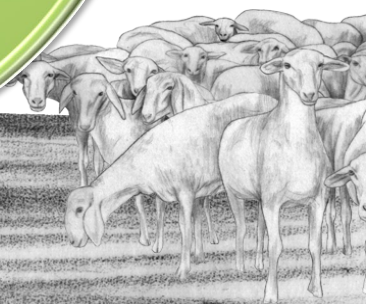
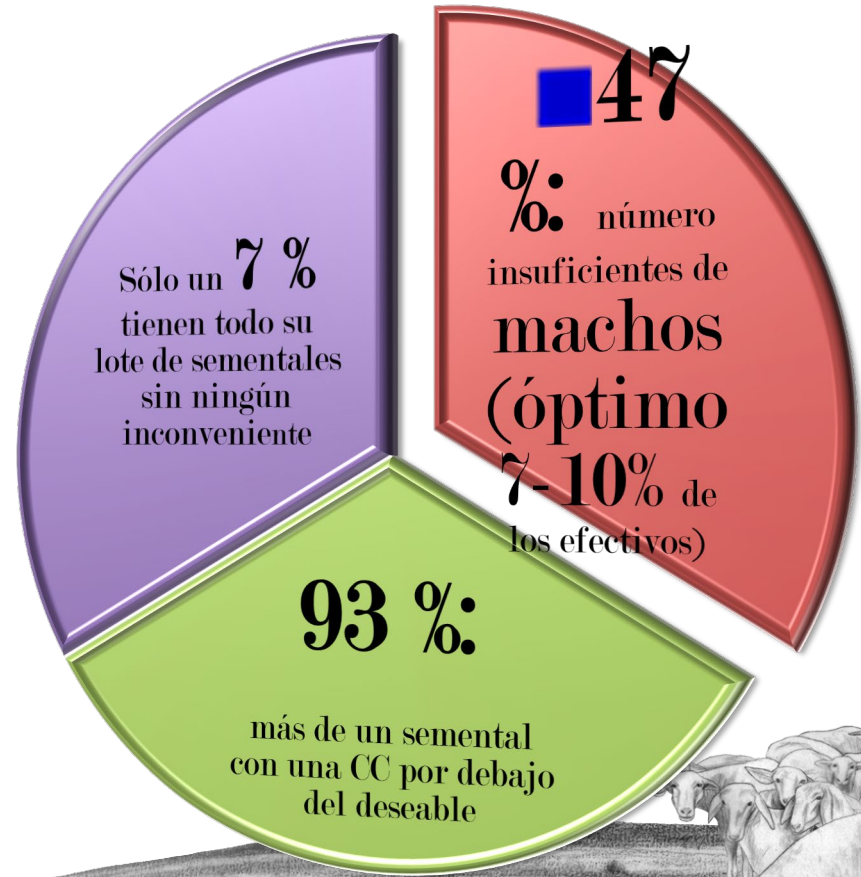
EVO TESTAJE MACHOS

- 47 %: número insuficientes de machos efectivos.
- Inventario inicial.
- Medición condición corporal y fisiología.
- Valoración testicular.
- Valoración condición sexual.
- % machos efectivos / ovejas a cubrir.
- Planificación cubriciones.



¿Es un problema real?

- Situación de las Ganaderías



Con **personas**

Cooperativismo

**Medio
Rural**

Equipo

Trabajo

Participación

Sostenibilidad

Constancia

Sin miedo

Visión amplia

Apertura mental

Optimismo

Igualdad y diversidad



El Ternasco
es cosa de

pastores



grupo cooperativo
tradición y garantía



Oviaragón

www.grupopastores.coop